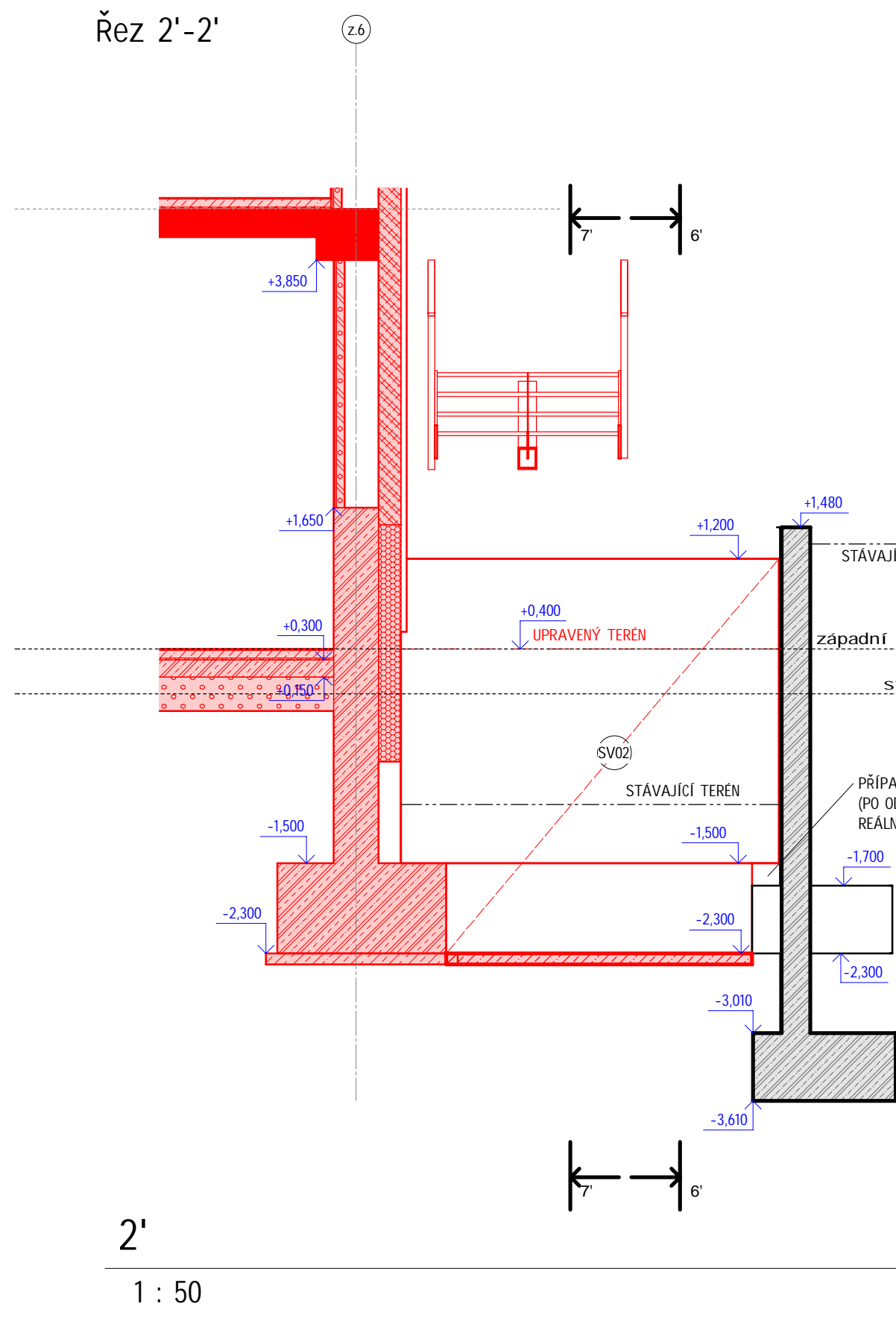
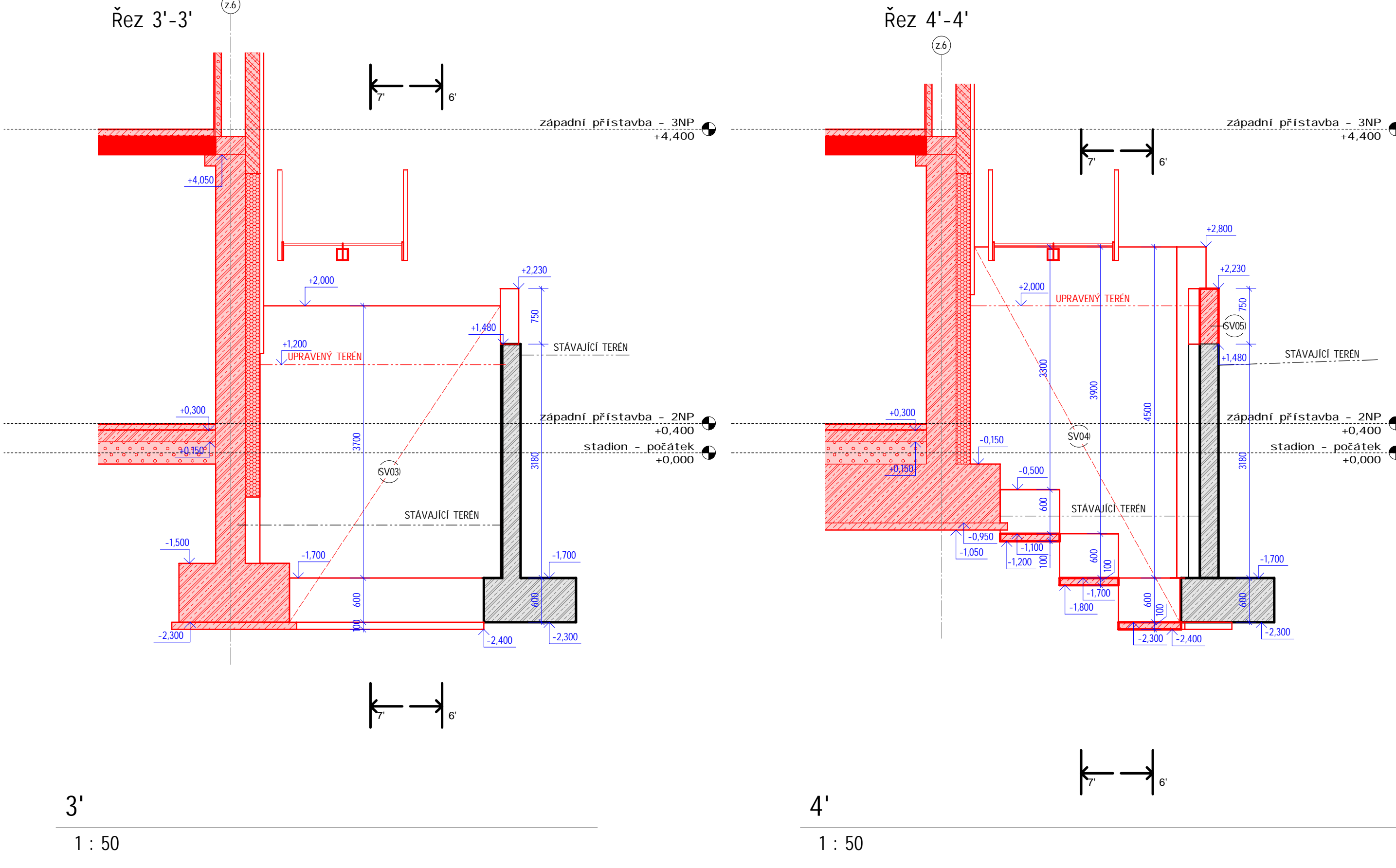


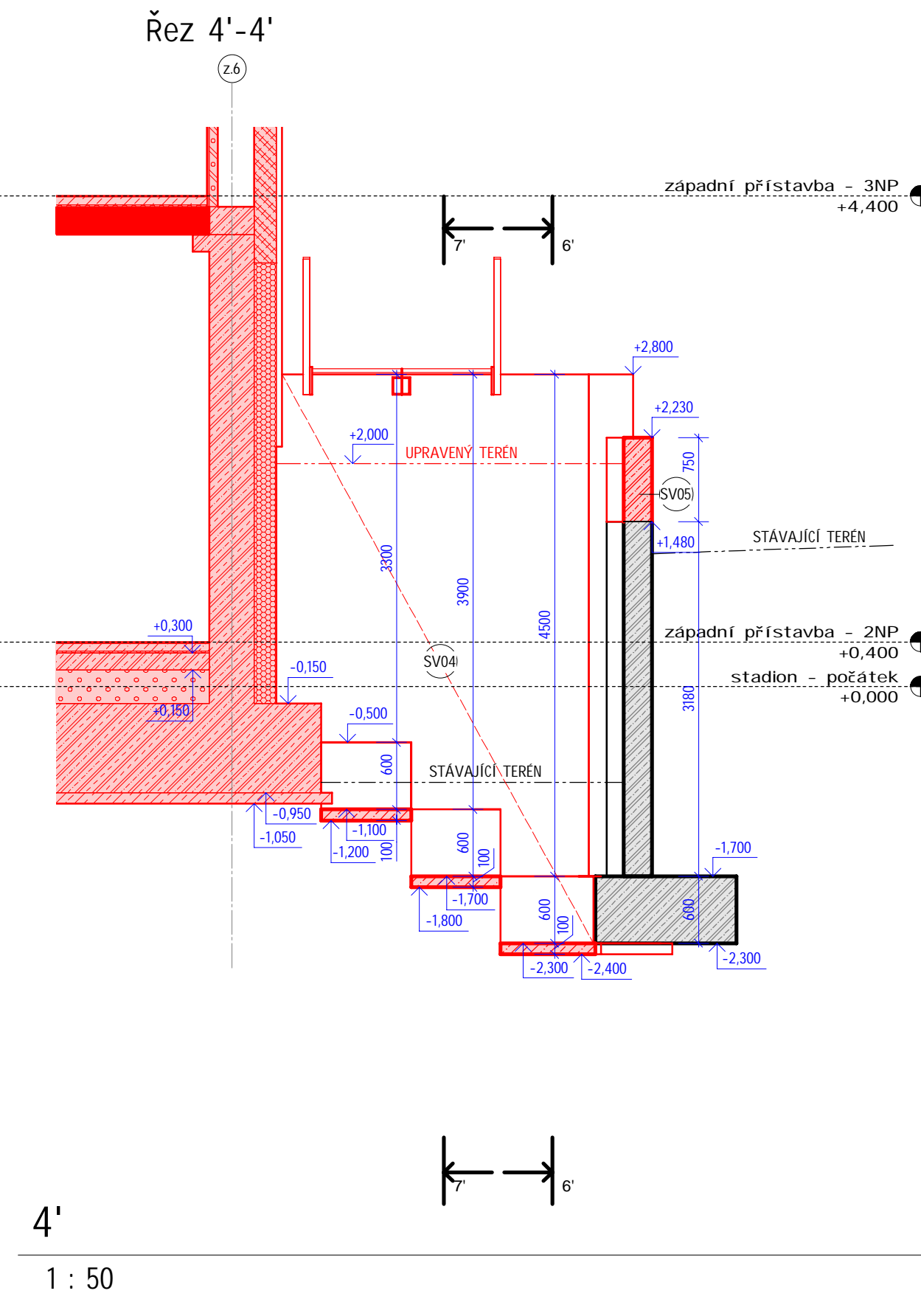
Řez 6'-6



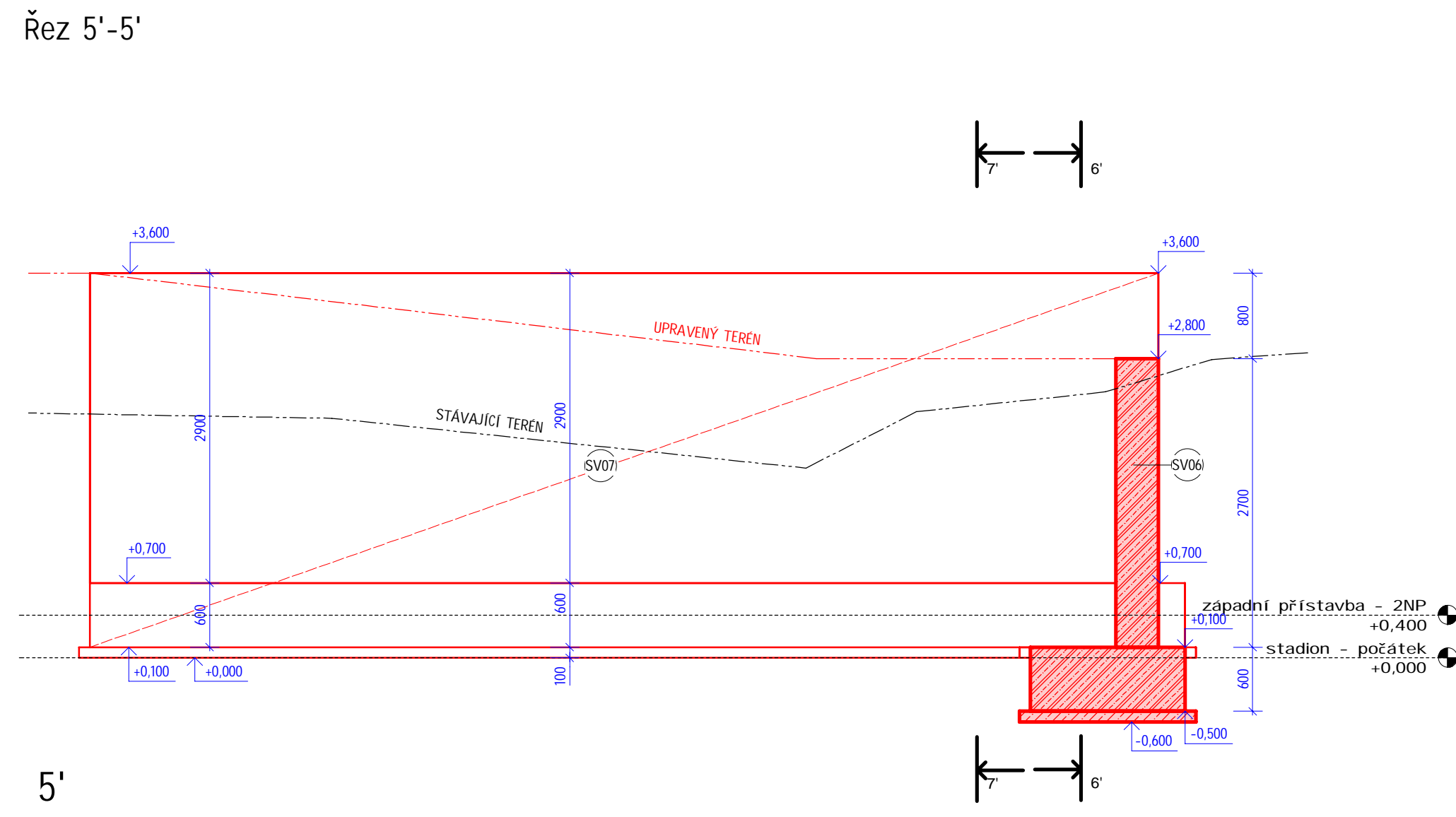
2'



3'



4'



5'

VENKOVNÍ OPĚRNÉ STĚNY  
V RÁMCI OBJEKTU IIIa TERÉNNÍ ÚPRAVY ADEŠL

- |       |  |
|-------|--|
| S90   | <p>TELEFONNA VARNOSTNA STROMA (25-35 KA-ALUMINIJ), POZADNA OSMOTNA PROJEKCIJA R<sub>90</sub> 40°/40°</p> <p>• VRTILNIŠTI STROMI <math>\varnothing</math> 40 mm – 100 mm, GELBOY OBERBET 5/6,00 m<sup>2</sup></p> <p>• VRTILNIŠTI PATTI <math>\varnothing</math> 40 mm – 125 mm, GELBOY OBERBET 5/6,00 m<sup>2</sup></p> <p>• POKLADNI KATNI (27/35-X20) <math>\varnothing</math> 100 mm, GELBOY OBERBET 4/5,00 m<sup>2</sup></p> |
| S91   | <p>TELEFONNA VARNOSTNA STROMA (25-35 KA-ALUMINIJ), POZADNA OSMOTNA PROJEKCIJA R<sub>90</sub> 40°/40°</p> <p>• VRTILNIŠTI STROMI <math>\varnothing</math> 40 mm – 125 mm, GELBOY OBERBET 5/6,00 m<sup>2</sup></p> <p>• VRTILNIŠTI PATTI <math>\varnothing</math> 40 mm – 125 mm, GELBOY OBERBET 5/6,00 m<sup>2</sup></p>  |
| S92   | <p>TELEFONNA VARNOSTNA STROMA (25-35 KA-ALUMINIJ), POZADNA OSMOTNA PROJEKCIJA R<sub>90</sub> 40°/40°</p> <p>• VRTILNIŠTI STROMI <math>\varnothing</math> 40 mm – 125 mm, GELBOY OBERBET 5/6,00 m<sup>2</sup></p> <p>• VRTILNIŠTI PATTI <math>\varnothing</math> 40 mm – 125 mm, GELBOY OBERBET 5/6,00 m<sup>2</sup></p>  |
| S93   | <p>TELEFONNA VARNOSTNA STROMA (25-35 KA-ALUMINIJ), POZADNA OSMOTNA PROJEKCIJA R<sub>90</sub> 40°/40°</p> <p>• VRTILNIŠTI STROMI <math>\varnothing</math> 40 mm – 125 mm, GELBOY OBERBET 5/6,00 m<sup>2</sup></p> <p>• VRTILNIŠTI PATTI <math>\varnothing</math> 40 mm – 125 mm, GELBOY OBERBET 5/6,00 m<sup>2</sup></p>  |
| S94   | <p>TELEFONNA VARNOSTNA STROMA (25-35 KA-ALUMINIJ), POZADNA OSMOTNA PROJEKCIJA R<sub>90</sub> 40°/40°</p> <p>• VRTILNIŠTI STROMI <math>\varnothing</math> 40 mm – 125 mm, GELBOY OBERBET 5/6,00 m<sup>2</sup></p> <p>• VRTILNIŠTI PATTI <math>\varnothing</math> 40 mm – 125 mm, GELBOY OBERBET 5/6,00 m<sup>2</sup></p>  |
| S95   | <p>TELEFONNA VARNOSTNA STROMA (25-35 KA-ALUMINIJ), POZADNA OSMOTNA PROJEKCIJA R<sub>90</sub> 40°/40°</p> <p>• VRTILNIŠTI STROMI <math>\varnothing</math> 40 mm – 125 mm, GELBOY OBERBET 5/6,00 m<sup>2</sup></p> <p>• VRTILNIŠTI PATTI <math>\varnothing</math> 40 mm – 125 mm, GELBOY OBERBET 5/6,00 m<sup>2</sup></p>  |
| S96   | <p>TELEFONNA VARNOSTNA STROMA (25-35 KA-ALUMINIJ), POZADNA OSMOTNA PROJEKCIJA R<sub>90</sub> 40°/40°</p> <p>• VRTILNIŠTI STROMI <math>\varnothing</math> 25 mm – 125 mm, GELBOY OBERBET 5/6,00 m<sup>2</sup></p>   |
| S97   | <p>TELEFONNA VARNOSTNA STROMA (25-35 KA-ALUMINIJ), POZADNA OSMOTNA PROJEKCIJA R<sub>90</sub> 40°/40°</p> <p>• VRTILNIŠTI STROMI <math>\varnothing</math> 40 mm – 125 mm, GELBOY OBERBET 5/6,00 m<sup>2</sup></p> <p>• VRTILNIŠTI PATTI <math>\varnothing</math> 40 mm – 125 mm, GELBOY OBERBET 5/6,00 m<sup>2</sup></p> <p>• POKLADNI KATNI (27/35-X20) <math>\varnothing</math> 100 mm, GELBOY OBERBET 4/5,00 m<sup>2</sup></p> |
| S98   | <p>TELEFONNA VARNOSTNA STROMA (25-35 KA-ALUMINIJ), POZADNA OSMOTNA PROJEKCIJA R<sub>90</sub> 40°/40°</p> <p>• VRTILNIŠTI STROMI <math>\varnothing</math> 20 mm – 100 mm, GELBOY OBERBET 5/6,00 m<sup>2</sup></p> <p>• VRTILNIŠTI PATTI <math>\varnothing</math> 20 mm – 100 mm, GELBOY OBERBET 5/6,00 m<sup>2</sup></p> <p>• POKLADNI KATNI (27/35-X20) <math>\varnothing</math> 100 mm, GELBOY OBERBET 4/5,00 m<sup>2</sup></p> |
| S99   | <p>TELEFONNA VARNOSTNA STROMA (25-35 KA-ALUMINIJ), POZADNA OSMOTNA PROJEKCIJA R<sub>90</sub> 40°/40°</p> <p>• VRTILNIŠTI STROMI <math>\varnothing</math> 40 mm – 125 mm, GELBOY OBERBET 5/6,00 m<sup>2</sup></p> <p>• VRTILNIŠTI PATTI <math>\varnothing</math> 40 mm – 125 mm, GELBOY OBERBET 5/6,00 m<sup>2</sup></p>  |
| RETEN | <p>TELEFONNA VARNOSTNA STROMA (25-35 KA-ALUMINIJ), POZADNA OSMOTNA PROJEKCIJA R<sub>90</sub> 40°/40°</p> <p>• VRTILNIŠTI STROMI <math>\varnothing</math> 40 mm – 125 mm, GELBOY OBERBET 5/6,00 m<sup>2</sup></p> <p>• VRTILNIŠTI PATTI <math>\varnothing</math> 40 mm – 125 mm, GELBOY OBERBET 5/6,00 m<sup>2</sup></p>  |

## BETON

- |         |          |             |   |
|---------|----------|-------------|---|
| 0 25/00 | X02, X01 | 0 1 2-00-00 | 22 - MONOLITICKÉ ZAKRYTIE, POKRYTIE   |
| 0 25/00 | X02, X01 | 0 1 2-00-00 | 22 - ZMLAČOVÉ POKRYTIE  |
| 0 30/00 | X02      | 0 1 2-00-00 | 22 - ZB MONOLITICKÉ HLESTOVÉ POKRYTIE, ZB MONOLITICKÉ STĚNY                 |
| 0 30/00 | X04, X01 | 0 1 2-00-00 | 22 - AINČY A SAINČY Z VODOSTAUPNÉHO BETONU (JINÉ VANY)                      |
| 0 30/00 | X01      | 0 1 2-00-00 | 22 - SLUPKY, ŽTĚLÁČA, PŘOHLÁVKY, VNITŘNÍ SCHOŠTĚ, PŘEJABOVÁNIE PRÁVY TRUBKY |
| 0 40/00 | X01      | 0 1 2-00-00 | 22 - PŘEPÁTKY ZB PANEL  |
| 0 30/00 | X04, X01 | 0 1 2-00-00 | 22 - VERNOMÍ OPĚRNÉ STĚNY, VNÍŠNÍ OPĚRNÉ STĚNY Z VODOSTAUPNÉHO BETONU       |
| 0 30/00 | X04, X01 | 0 1 2-00-00 | 22 - VERNOMÍ OPĚRNÉ STĚNY   |
| 0 30/00 | X04, X01 | 0 1 2-00-00 | 22 - VERNOMÍ SCHOŠTĚ  |
| 0 30/00 | X01      | 0 1 1-00-00 | 22 - PŘOSTĚŘENIA  |

OCEL:

- SZ25 - VÁROCOVANÉ PROFILY - Zároveň zinkovane (nitír syntetika Zn základ + Zn vrchná farba die investice)  
S - Srobované spoje budú vodotesné: Imenlo: Pfligadek svary die sily pripojovaných materiálů

### Důležité!!!

- [illegible]

A	01	02	03	04	05	06	07	08	09	M				Bpv	±0,000
	10			20			30				2,00	4,00 m	6,00		407,200

AUTORIZACE	0500180, Ing. JFí Žižka, Ostašovská 96 Liberec 10 46010, IP00, IS
------------	---

AS PROJECT CZ 581



REVI TALIZACE ZIMNÍHO STADIONU V TŘEBÍČE

INVESTOR:	Město Třebíč, Karlovo náměstí 104/55, 674 01 Třebíč, IČO 002 90	FORMÁT	14 × A4
-----------	---	--------	---------

MÍSTO STAVBY:	parc. č. 2695, 2692, 7305, 150/1, k.ú. Třebíč	DATUM	2020-2022
---------------	---	-------	-----------

CHARAKTER STAVBY: stavba/úprava, náletová, vstava	STUPEŇ DOV:	POS. / PO. pro projektov. stavbu
---	-------------	----------------------------------

0001L:	D – dokumentace objektů   D.01 – S01 – zimní stadion	Č. ZAKÁZKY	954/18
--------	--	------------	--------

OBSAH:	MĚŘÍTKO:	ČÍS. VÝKRESU:
--------	----------	---------------

1:50 0.01.02a.20

LEGENDA MATERIÁLŮ – STAV PRVKŮ

stávající prody a konstrukce

novos prafu a konstrukcia

NOTE:  $\mu$  is very close to 1.

---